

Projekt

z dnia 20 października 2022 r.
Zatwierdzony przez

**UCHWAŁA NR
RADY MIASTA KOSTRZYN NAD ODRĄ**

z dnia 20 października 2022 r.

**w sprawie zaopiniowania wniosku Nadleśnictwa Dębno o uznanie za
ochronne lasy położone na terenie Miasta Kostrzyna nad Odrą i będące
w zarządzie Państwowego Gospodarstwa Leśnego Lasy Państwowe
Nadleśnictwo Dębno**

Na podstawie art. 18 ust. 2 pkt 15 ustawy z dnia 8 marca 1990 roku o samorządzie gminnym (Dz. U. z 2022 r. poz. 559 tj.) oraz art. 16 ust. 2 ustawy z dnia 28 września 1991 r. o lasach (Dz.U. z 2022 r. poz. 672 tj.), w związku z wnioskiem Nadleśnictwa Dębno uchwala się, co następuje:

- § 1.** 1. Opiniuje się pozytywnie projekt lasów ochronnych stanowiących własność Skarbu Państwa będących w zarządzie Nadleśnictwa Dębno, położonych na terenie Miasta Kostrzyna nad Odrą, wyszczególnionych w wykazie stanowiącym załącznik nr 1 do niniejszej uchwały, pod warunkiem uwzględnienia zapisów:
- a) uchwały Rady Miasta Kostrzyna nad Odrą nr XXIX/185/21 z dnia 30 września 2021 r. w sprawie studium uwarunkowań i kierunków zagospodarowania przestrzennego Miasta Kostrzyna nad Odrą, w zakresie obszarów przeznaczonych pod zabudowę (załącznik nr 2),
 - b) zapisów uchwały Rady Miasta Kostrzyna nad Odrą nr XXVII/200/17 z dnia 23 lutego 2017 r. w sprawie miejscowego planu zagospodarowania przestrzennego w rejonie Osiedla Drzewice w Kostrzynie nad Odrą, położonych w oddziale 740 w zakresie gruntów przeznaczonych pod budowę publicznej drogi zbiorczej, (załącznik nr 3)
 - c) zapisów opinii Dyrektora Regionalnej Dyrekcji Lasów Państwowych w Szczecinie z dnia 22.11.2016 r. znak ZS.2210.21.2016 w sprawie przeznaczenia na cele nierolnicze i nieleśne gruntów leśnych w zakresie oddziałów 740 i 747,
 - d) zapisów opinii Dyrektora Regionalnej Dyrekcji Lasów Państwowych w Szczecinie z dnia 15.11.2021 r. znak ZS.2210.7.2021 w sprawie przeznaczenia na cele nierolnicze i nieleśne gruntów leśnych w zakresie oddziałów 740 i 747,

e) przebiegu projektowanej obwodnicy Miasta w ciągu drogi krajowej nr 31 w zakresie oddziałów 711, 712, 713, 718, 719, 720, 721, 722, 727, 728, 735, (załącznik nr 4)

2. Położenie projektowanych lasów ochronnych przedstawiono na załączniku graficznym, stanowiącym załącznik nr 5 do niniejszej uchwały.

§ 2. Wykonanie uchwały powierza się Burmistrzowi Miasta Kostrzyna nad Odrą.

§ 3. Uchwała wchodzi w życie z dniem podjęcia.

Załącznik Nr 1 do uchwały Nr
Rady Miasta Kostrzyn nad Odrą
z dnia 20 października 2022 r.

Wykaz lasów wnioskowanych o uznanie za ochronne

Nadleśnictwo **DĘBNO**

Obręb leśny: **Dębno**

Gmina: **Kostrzyn nad Odrą**

OKREŚLENIE POWIERZCHNI I OPIS LASU				UZASADNIENIE WNIOSKU	WNISKOWANE SZCZEGÓLNE SPOSOBY PROWADZENIA GOSPODARKI LEŚNEJ
wiodąca kategoria ochronności (inne kategorie)	oddziały i pododdziały	powierzchnia (w ha)	opis lasu	a) cel uznania b) skutki społeczne c) skutki przyrodnicze d) skutki ekonomiczne	a) ograniczenie pozyskania b) nakazy wykonania określonych zabiegów c) konieczność założenia i utrzymania urządzeń ochronnych d) ograniczenie udostępniania lasu
1	2	3	4	5	6
Lasy ochronne, stanowiące cenne fragmenty rodzimej przyrody oraz położone w granicach administracyjnych miast	766 a-d	16.00	Drzewostany dębowe i sosnowe średnich klas wieku położone na siedliskach świeżych.	a) ochrona lasów położonych w zasięgu obszarów Natura 2000 oraz znajdujących się w granicach administracyjnych miasta Kostrzyn nad Odrą. b) ochrona lasów o szczególnym znaczeniu społecznym oraz poprawa stanu środowiska przyrodniczego poprzez utrzymanie korzystnego wpływu lasu na warunki klimatyczne, glebowe i wodne. c) utrzymanie korzystnego	a) użytkowanie zgodne z zasadami hodowli lasu. b) zagospodarowanie zapewniające utrzymanie zdolności lasów do trwałego wypełniania przez nie funkcji ochronnych, poprawę naturalnej odporności drzewostanów, ich różnorodności biologicznej oraz trwałości ekosystemów leśnych; dbałość o stan sanitarny lasu, terminowe i zgodne z planem wykonywanie cięć pielęgnacyjnych zwiększających odporność drzewostanów, zachowanie

				wpływu środowiska leśnego na warunki klimatyczne oraz regulacja stosunków wodnych na terenach wilgotnych. d) użytkowanie uzależnione od typu siedliskowego lasu, zwiększenie nakładów na zagospodarowanie lasu.	i kształtowanie walorów turystyczno – krajobrazowych. C) budowa i utrzymanie urządzeń ochronnych infrastruktury technicznej (np. urządzeń melioracyjnych) oraz zagospodarowanie turystyczne. d) wynikające z przepisów ustawy o lasach.
--	--	--	--	---	---

Nadleśnictwo **DĘBNO**

Obręb leśny: **Dębno**

Gmina: **Kostrzyn nad Odrą**

OKREŚLENIE POWIERZCHNI I OPIS LASU				UZASADNIENIE WNIOSKU	WNIOSKOWANE SZCZEGÓLNE SPOSOBY PROWADZENIA GOSPODARKI LEŚNEJ
wiodąca kategoria ochronności (inne kategorie)	oddziały i pododdziały	powierzchnia (w ha)	opis lasu	e) cel uznania f) skutki społeczne g) skutki przyrodnicze h) skutki ekonomiczne	e) ograniczenie pozyskania f) nakazy wykonania określonych zabiegów g) konieczność założenia i utrzymania urządzeń ochronnych h) ograniczenie udostępniania lasu
1	2	3	4	5	6
Lasy ochronne, położone w granicach administracyjnych miast	672 f-k; 673 f; 682 g, m; 683 n; Oddz. 684-689; 690 l-n; 691 d, g-o; Oddz. 692-696; 697 a, b, d, f; 699 b-f; Oddz. 700-703; 704 a, d, h; 705 k-m; Oddz. 706-717; 718 a, b, i, j, l, m; Oddz. 719-722; 723 a; 724 a-f; 725 a-c, f-p, s; Oddz. 726-730; 734 d, h; Oddz. 735-736; 738 a-c, f-h, j-l; Oddz. 739-740; Oddz. 744; 745 b-i, l, n-s; Oddz. 746; Oddz. 747; 750 k, l; 760 k-n	1 594.12	Różnowiekowe I wielogatunkowe lasy na siedliskach świeżych, wilgotnych oraz bagiennych.	e) ochrona lasów znajdujących się w granicach administracyjnych miasta Kostrzyn nad Odrą. f) ochrona lasów o szczególnym znaczeniu społecznym oraz poprawa stanu środowiska przyrodniczego poprzez utrzymanie korzystnego wpływu lasu na warunki klimatyczne, glebowe i wodne. g) utrzymanie korzystnego wpływu środowiska leśnego	e) użytkowanie zgodne z zasadami hodowli lasu. f) zagospodarowanie zapewniające utrzymanie zdolności lasów do trwałego wypełniania przez nie funkcji ochronnych, poprawę naturalnej odporności drzewostanów, ich różnorodności biologicznej oraz trwałości ekosystemów leśnych; dbałość o stan sanitarny lasu, terminowe i zgodne z planem wykonywanie cięć pielęgnacyjnych zwiększających odporność drzewostanów, zachowanie

				na warunki klimatyczne oraz regulacja stosunków wodnych na terenach wilgotnych. h) użytkowanie uzależnione od typu siedliskowego lasu, zwiększenie nakładów na zagospodarowanie lasu.	i kształtowanie walorów turystyczno – krajobrazowych. g) budowa i utrzymanie urządzeń ochronnych infrastruktury technicznej (np. urządzeń melioracyjnych) oraz zagospodarowanie turystyczne. h) wynikające z przepisów ustawy o lasach.
--	--	--	--	--	---

Nadleśnictwo **DĘBNO**

Obręb leśny: **Dębno**

Gmina: **Kostrzyn nad Odrą**

OKREŚLENIE POWIERZCHNI I OPIS LASU				UZASADNIENIE WNIOSKU	WNIOSKOWANE SZCZEGÓLNE SPOSOBY PROWADZENIA GOSPODARKI LEŚNEJ
wiodąca kategoria ochronności (inne kategorie)	oddziały i pododdziały	powierzchnia (w ha)	opis lasu	i) cel uznania j) skutki społeczne k) skutki przyrodnicze l) skutki ekonomiczne	i) ograniczenie pozyskania j) nakazy wykonania określonych zabiegów k) konieczność założenia i utrzymania urządzeń ochronnych l) ograniczenie udostępniania lasu
1	2	3	4	5	6
Lasy ochronne, stanowiące ostoje gatunków objętych ochroną oraz położone w granicach administracyjnych miast	690 a-k; 691 a-c, f; 697 c; Oddz. 698; 699 a; 704 b, c, f, g, i; 705 a-i; 718 c-h, k; 734 c; Oddz. 737; 738 i; 745 a	175.72	Różnogatunkowe I wielowiekowe lasy położone na siedliskach świeżych.	i) ochrona lasów stanowiących strefy ochrony ptaków oraz znajdujących się w granicach administracyjnych miasta Kostrzyn nad Odrą. j) ochrona lasów o szczególnym znaczeniu społecznym oraz poprawa stanu środowiska przyrodniczego poprzez utrzymanie korzystnego wpływu lasu na warunki klimatyczne, glebowe i wodne.	i) użytkowanie zgodne z zasadami hodowli lasu. j) zagospodarowanie zapewniające utrzymanie zdolności lasów do trwałego wypełniania przez nie funkcji ochronnych, poprawę naturalnej odporności drzewostanów, ich różnorodności biologicznej oraz trwałości ekosystemów leśnych; dbałość o stan sanitarny lasu, terminowe i zgodne z planem wykonywanie cięć pielęgnacyjnych zwiększających odporność drzewostanów, zachowanie

				<p>k) utrzymanie korzystnego wpływu środowiska leśnego na warunki klimatyczne oraz regulacja stosunków wodnych na terenach wilgotnych.</p> <p>l) użytkowanie uzależnione od typu siedliskowego lasu, zwiększenie nakładów na zagospodarowanie lasu.</p>	<p>i kształtowanie walorów turystyczno – krajobrazowych.</p> <p>k) budowa i utrzymanie urządzeń ochronnych infrastruktury technicznej (np. urządzeń melioracyjnych) oraz zagospodarowanie turystyczne.</p> <p>l) wynikające z przepisów ustawy o lasach.</p>
--	--	--	--	---	--

Nadleśnictwo **DĘBNO**

Obręb leśny: **Dębno**

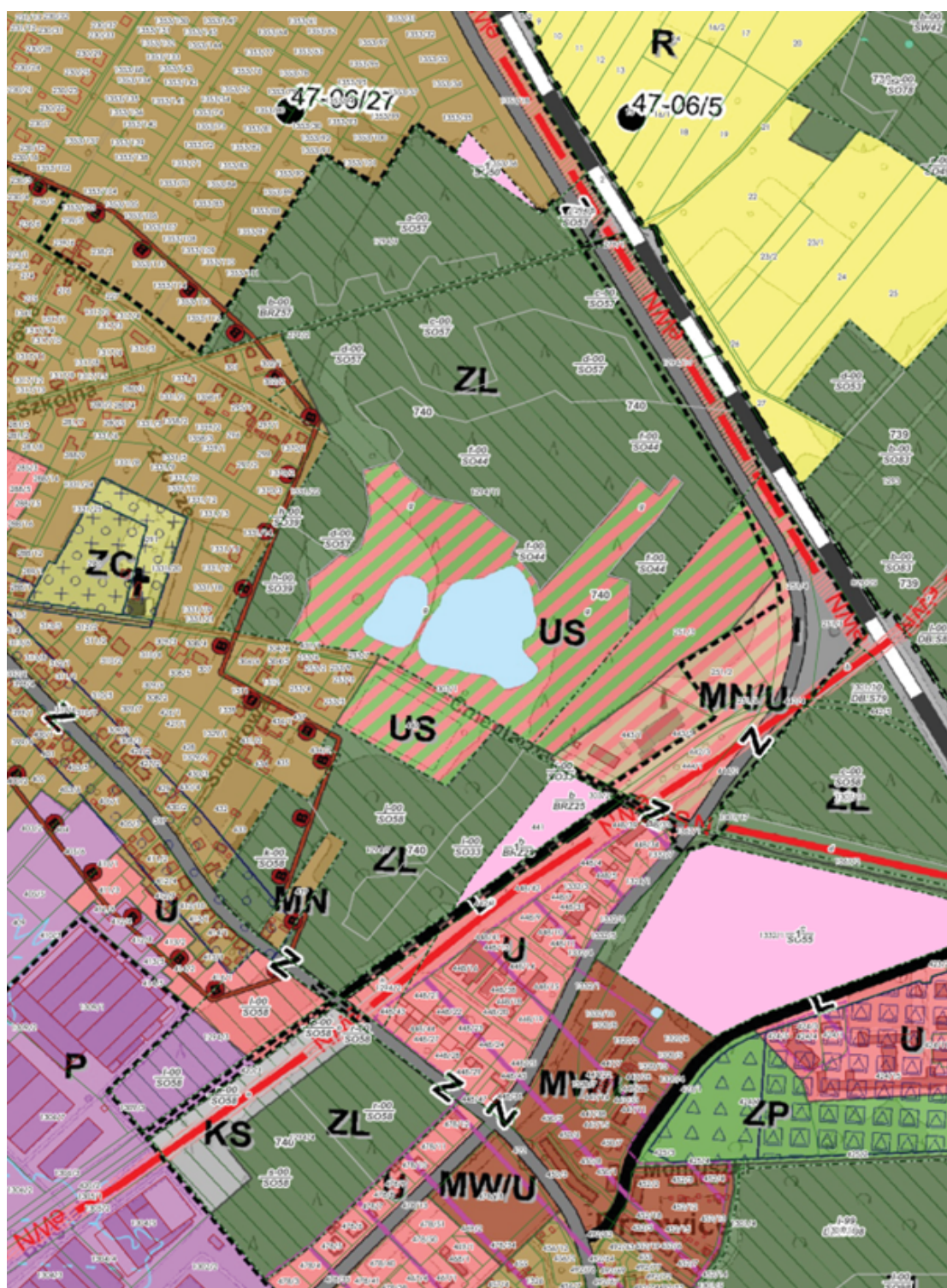
Gmina: **Kostrzyn nad Odrą**

OKREŚLENIE POWIERZCHNI I OPIS LASU				UZASADNIENIE WNIOSKU	WNIOSKOWANE SZCZEGÓLNE SPOSOBY PROWADZENIA GOSPODARKI LEŚNEJ
wiodąca kategoria ochronności (inne kategorie)	oddziały i pododdziały	powierzchnia (w ha)	opis lasu	m) cel uznania n) skutki społeczne o) skutki przyrodnicze p) skutki ekonomiczne	m) ograniczenie pozyskania n) nakazy wykonania określonych zabiegów o) konieczność założenia i utrzymania urządzeń ochronnych p) ograniczenie udostępniania lasu
1	2	3	4	5	6
Lasy ochronne, wodochronne stanowiące cenne fragmenty rodzimej przyrody oraz położone w granicach administracyjnych miast	765 d	0.95	Drzewostan sosnowy średnich klas wieku położony na siedlisku świeżym.	m) ochrona lasów położonych wzdłuż Mniejszego Kanału Starej Warty położonych w zasięgu obszarów Natura 2000 oraz znajdujących się w granicach administracyjnych miasta Kostrzyn nad Odrą. n) ochrona lasów o szczególnym znaczeniu społecznym oraz poprawa stanu środowiska przyrodniczego poprzez utrzymanie korzystnego wpływu lasu na warunki klimatyczne, glebowe i wodne. o) utrzymanie korzystnego wpływu środowiska leśnego na warunki klimatyczne oraz regulacja stosunków wodnych na terenach wilgotnych. p) użytkowanie uzależnione od typu siedliskowego lasu,	m) użytkowanie zgodne z zasadami hodowli lasu. n) zagospodarowanie zapewniające utrzymanie zdolności lasów do trwałego wypełniania przez nie funkcji ochronnych, poprawę naturalnej odporności drzewostanów, ich różnorodności biologicznej oraz trwałości ekosystemów leśnych; dbałość o stan sanitarny lasu, terminowe i zgodne z planem wykonywanie cięć pielęgnacyjnych zwiększających odporność drzewostanów, zachowanie i kształtowanie walorów turystyczno – krajobrazowych. o) budowa i utrzymanie urządzeń ochronnych infrastruktury technicznej (np. urządzeń melioracyjnych) oraz zagospodarowanie turystyczne. p) wynikające z przepisów ustawy o lasach.

				zwiększenie nakładów na zagospodarowanie lasu.	
--	--	--	--	--	--

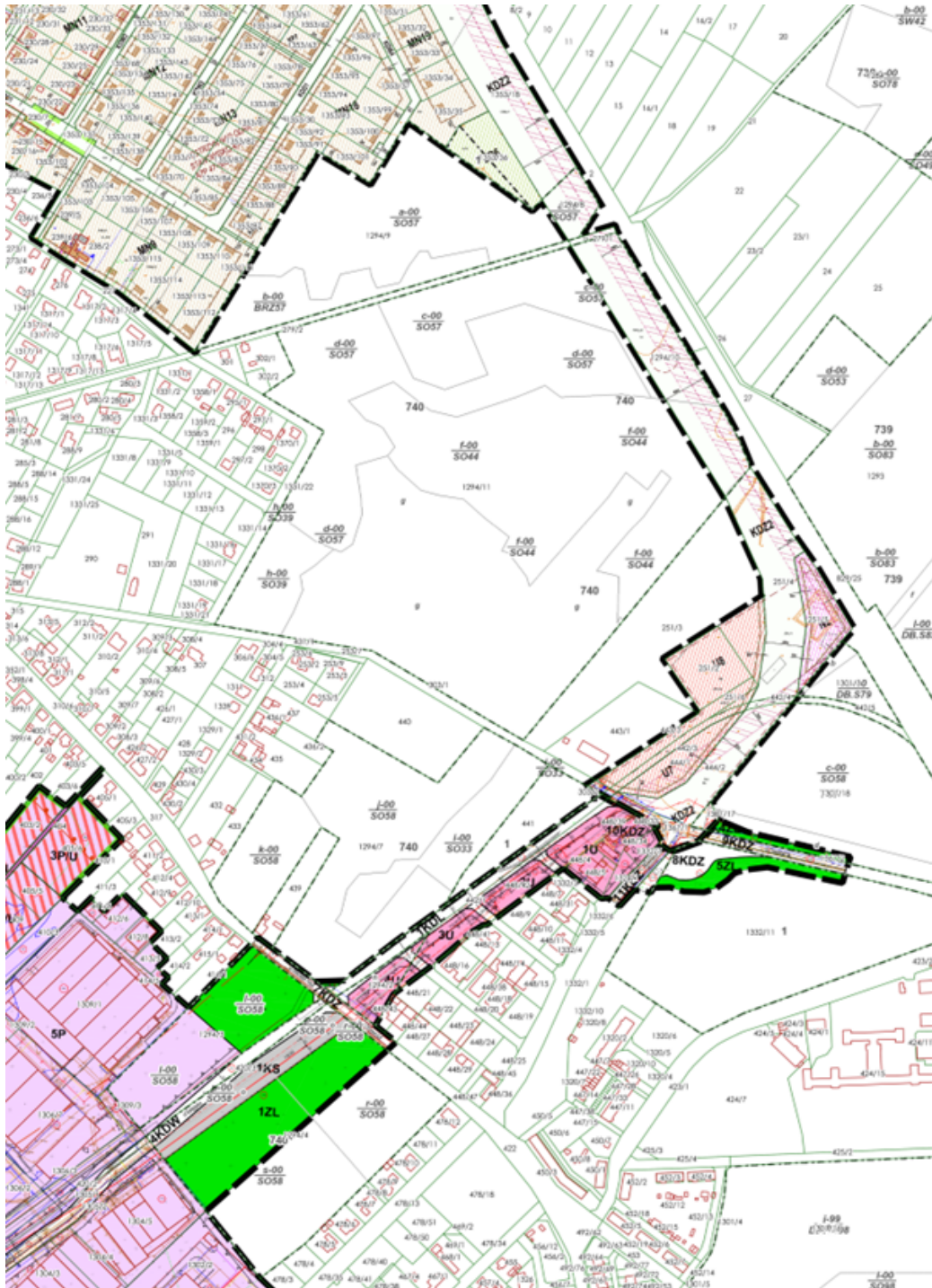
Załącznik Nr 2 do uchwały Nr
Rady Miasta Kostrzyn nad Odrą
z dnia 20 października 2022 r.

**Wyrys z części graficznej studium uwarunkowań i kierunków
zagospodarowania przestrzennego Miasta Kostrzyn nad Odrą (oddz. 740, dz.
nr 1294/8, 1294/10, 1301/17, 1294/3, 1294/4)**

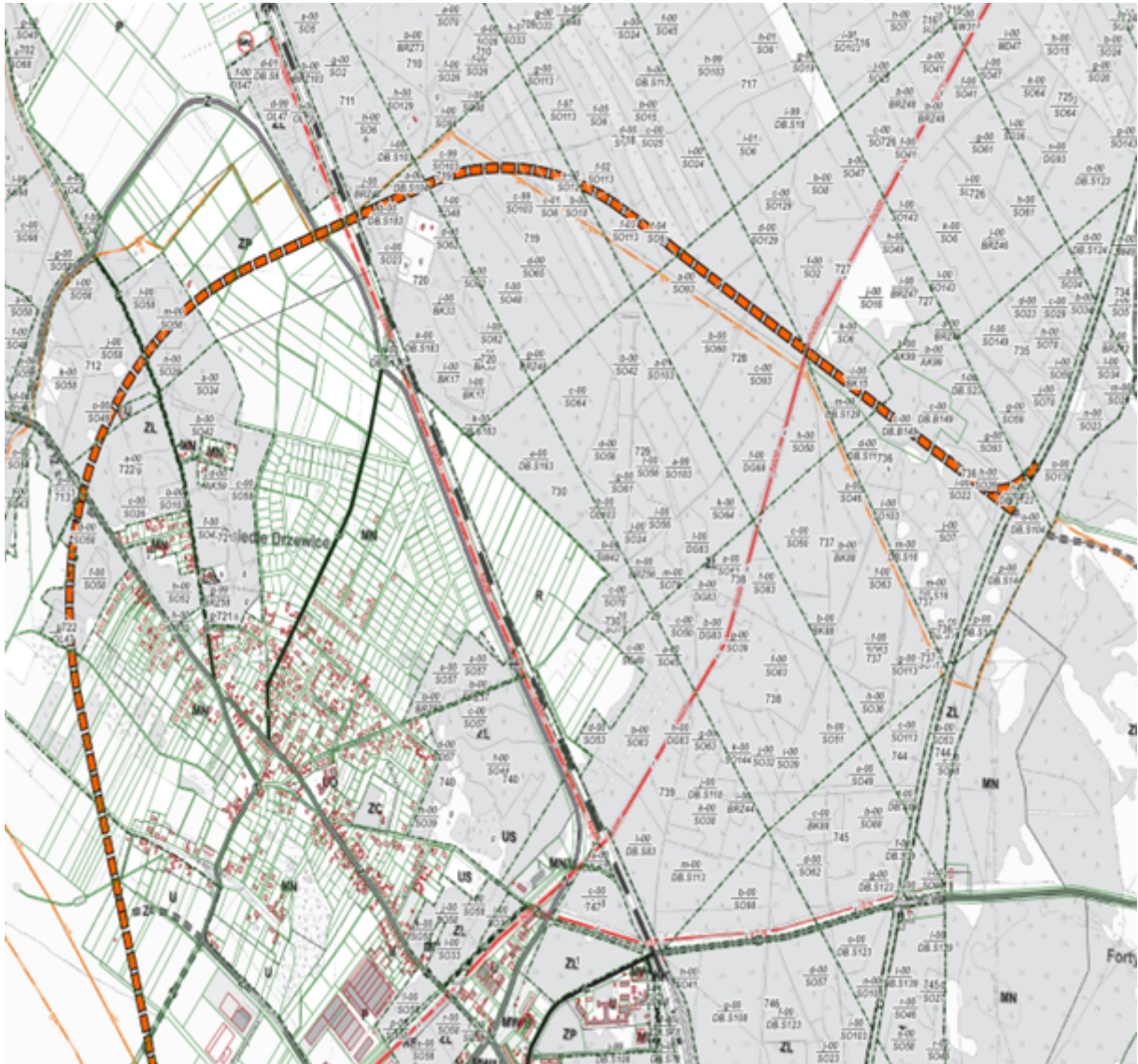


Załącznik Nr 3 do uchwały Nr
Rady Miasta Kostrzyn nad Odrą
z dnia 20 października 2022 r.

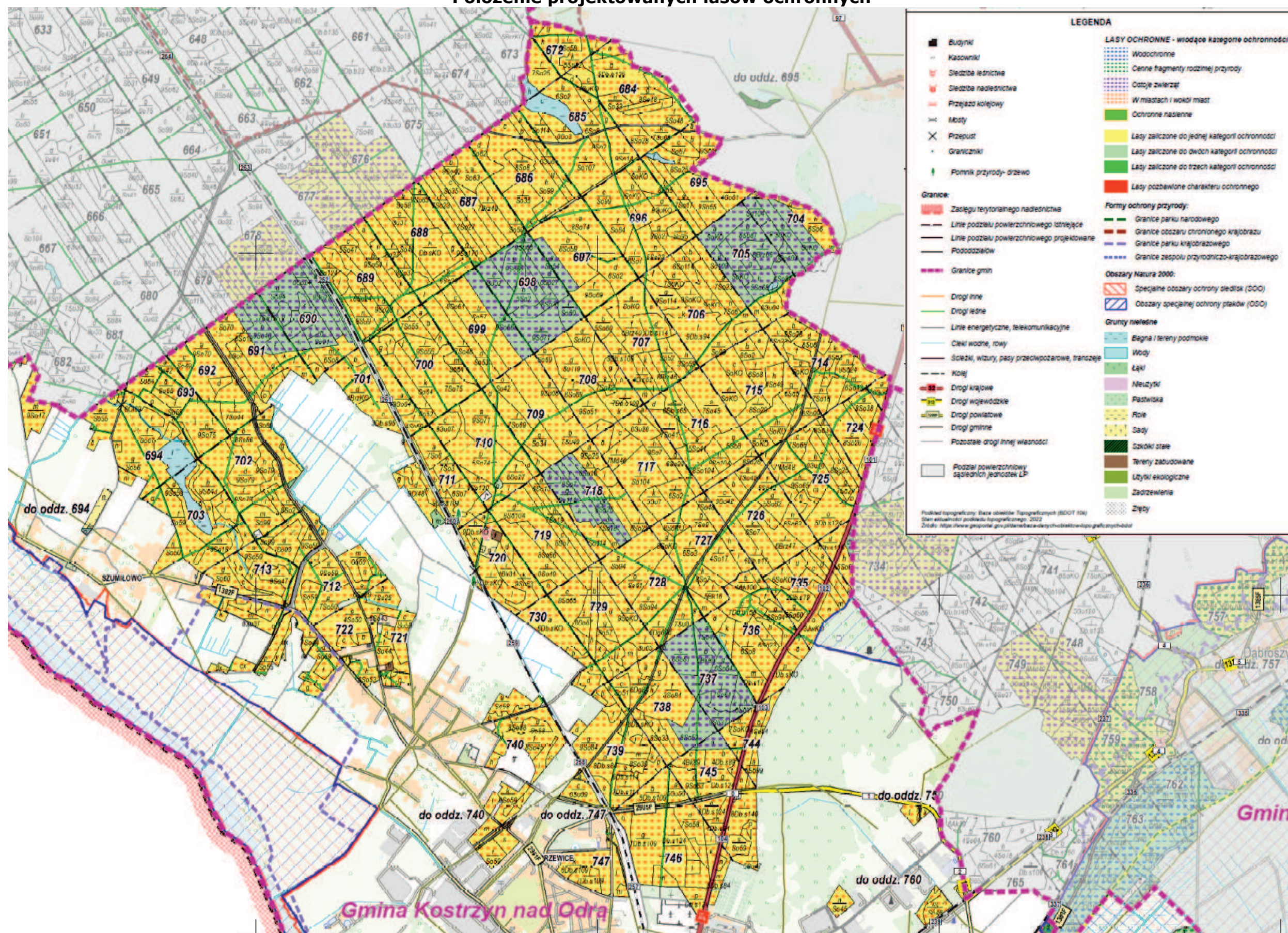
wyrys z miejscowego planu zagospodarowania przestrzennego w rejonie Osiedla Drzewice przyjętego uchwałą nr XXVII/200/17 z dnia 23 lutego 2017 r. oraz fragment części graficznej projektu planu zagospodarowania w rejonie ulic: Asfaltowa, Włoska , Belgijska, Cmentarna w Kostrzynie nad Odrą.



**Przebieg planowanej obwodnicy Miasta przez tereny ujęte w wykazie lasów
ochronnych (pomarańczowa przerywana linia)**



Położenie projektowanych lasów ochronnych



Uzasadnienie

Zgodnie z art. 18 ust. 2 pkt 15 ustawy z dnia 8 marca 1990 r. o samorządzie gminnym (Dz. U. z 2022 r. poz. 559 tj.) do wyłącznej właściwości rady gminy należy stanowanie w sprawach zastrzeżonych ustawami do kompetencji rady gminy. Sprawą zastrzeżoną ustawą o lasach do kompetencji właściwej miejscowo rady gminy, jest opiniowanie wniosków o uznanie za lasy ochronne.

Na podstawie art. 16 ustawy z dnia 28 września 1991 r. o lasach (Dz. U. z 2022 r. poz. 672 tj.) minister właściwy do spraw środowiska, w drodze decyzji, uznaje las za ochronny na wniosek Dyrektora Generalnego, zaopiniowany przez radę gminy - w odniesieniu do lasów stanowiących własność Skarbu Państwa. Rada gminy opiniuje uznanie lasów za ochronne w terminie dwóch miesięcy od dnia otrzymania wystąpienia. W przypadku upływu tego terminu uważa się, że rada gminy nie zgłasza zastrzeżeń.

W imieniu Skarbu Państwa z wnioskiem o uznanie za ochronne lasów położonych na terenie Miasta Kostrzyn nad Odrą wystąpiło Nadleśnictwo Dębno pismem z dnia 26 września 2022 r. Potrzeba uznania lasów za ochronne związana jest z opracowywaniem planu urządzenia lasu dla Nadleśnictwa Dębno na lata 2023-2032.

W oparciu o obecnie obowiązujące przepisy prawa, uznanie lasów za ochronne nie niesie dla Miasta żadnych zmian w zakresie wpływu z podatku leśnego.

Załączony do wniosku wykaz lasów ochronnych nie uwzględnia założeń przyjętych przez Radę Miasta w obowiązujących planistycznych dokumentach planistycznych, m.in.:

1. uchwale nr XXIX/185/21 z dnia 30 września 2021 r. w sprawie studium uwarunkowań i kierunków zagospodarowania przestrzennego Miasta Kostrzyn nad Odrą,

2. uchwale nr XXVII/200/17 z dnia 23 lutego 2017 r. w sprawie miejscowego planu zagospodarowania przestrzennego w rejonie Osiedla Drzewice w Kostrzynie nad Odrą, w zakresie gruntów przeznaczonych pod budowę publicznej drogi zbiorczej (działki nr 080101_1.0001.1294/8, 080101_1.0001.1294/10, leżące w oddziale 740 oraz działka nr 080101_1.0001.1301/17 położona w oddziale 747). Zmiana przeznaczenia gruntów leśnych została pozytywnie zaopiniowana przez Dyrektora Regionalnej Dyrekcji Lasów Państwowych w Szczecinie - opinia z dnia 15.11.2021 r. znak ZS.2210.7.2021 w sprawie przeznaczenia na cele nierolnicze i nieleśne gruntów leśnych w zakresie oddziałów 740 i 747.

Ponadto, rozpoczęta jest procedura zmierzająca do uchwalenia miejscowego planu zagospodarowania przestrzennego w rejonie ulic: Asfaltowa, Włoska, Belgijska, Cmentarna w Kostrzynie nad Odrą, który zakłada na terenie ujętym

w wykazie lasów ochronnych zabudowę przemysłową, usługową, budowę parkingu oraz drogi (oddział 740 działki ewidencyjne nr 080101_1.0001.1294/3, 080101_1.0001.1294/4, 080101_1.0001.1294/2, 080101_1.0001.1294/7, oddział 747 działka ewid. nr 080101_1.0001.1301/17). Dla powyższych terenów na etapie procedowania miejscowego planu dla tego obszaru została wydana pozytywna opinia Dyrektora Regionalnej Dyrekcji Lasów Państwowych w Szczecinie z dnia 15.11.2021 r. znak ZS.2210.7.2021 w sprawie przeznaczenia na cele nierolnicze i nieleśne gruntów leśnych w zakresie części oddziałów 740 i 747.

Należy nadmienić, że na terenie wnioskowanych lasów została przewidziana inwestycja realizowana przez GDDKiA - obwodnica Miasta Kostrzyna nad Odrą w ciągu drogi krajowej nr 31, która przebiega przez następujące oddziały 711, 712, 713, 718, 719, 720, 721, 722, 727, 728, 735 po terenie działek ewidencyjnych nr:

080101_1.0002.1290/3,
080101_1.0002.1290/4,
080101_1.0002.1281/1,
080101_1.0002.1281/2,
080101_1.0002.1281/3,
080101_1.0002.1282,
080101_1.0002.1272,
080101_1.0002.1273,
080101_1.0002.1274/2,
080101_1.0001.1274/6,
080101_1.0001.1266/3,
080101_1.0001.1266/15,
080101_1.0001.1266/5,
080101_1.0001.1276/5,
080101_1.0008.267/8,
080101_1.0001.1267/7

Wobec powyższego, w związku z zaistniałą niespójnością pomiędzy przyjętymi dokumentami określającymi politykę przestrzenną Miasta, a otrzymanym do zaopiniowania wykazem lasów ochronnych, podjęcie niniejszej uchwały z uwagami jest uzasadnione.